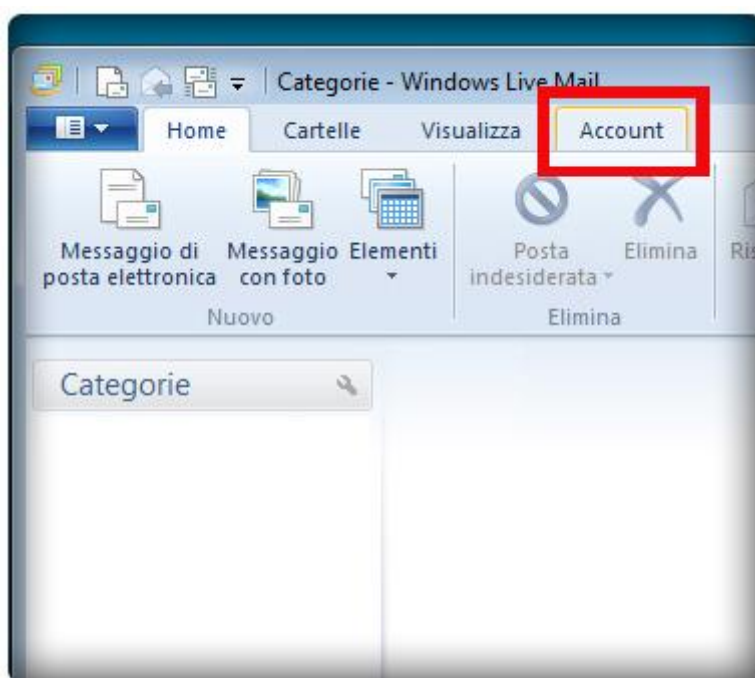
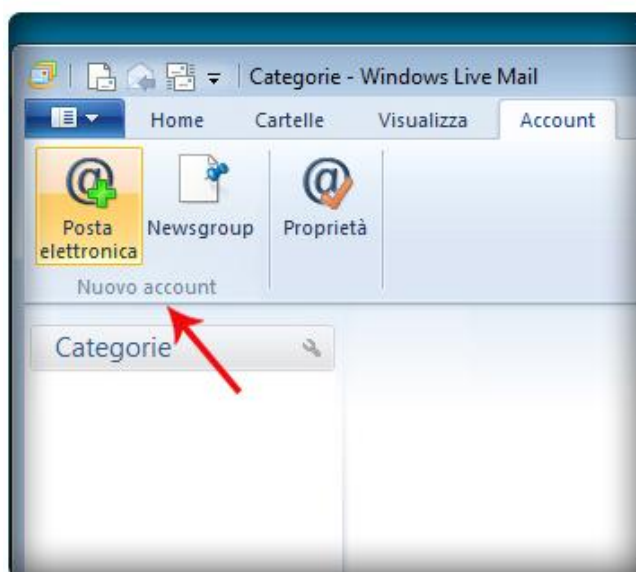


# Posta Certificata: come configurare un account con il client Windows Live Mail 2012

Una volta avviato il client, clic sulla voce di menù **“Account”**



Scegliere il pulsante **“Posta Elettronica”**



Dalla finestra di dialogo mostrata in basso, inserirei i dati dell'account:

- L' **indirizzo di posta elettronica certificata** da configurare
- La **Password** scelta nel momento della creazione della casella
- Il **Nome** che si vuole rendere visibile alla ricezione della vostra posta
- 

Importante: come indicato nell'immagine che segue, flaggare le due opzioni:

- Memorizza Password
- Configura manualmente impostazioni Server

**Aggiungi i tuoi account di posta elettronica**

Se disponi di un Windows Live ID, accedi ora. In caso contrario, potrai crearne uno in seguito.  
[Accedi a Windows Live](#)

Indirizzo di posta elettronica:  
  
[Ottieni un indirizzo di posta elettronica di Windows Live](#)

Password:

Memorizza la password

Nome visualizzato per i messaggi inviati:

Configura manualmente impostazioni server

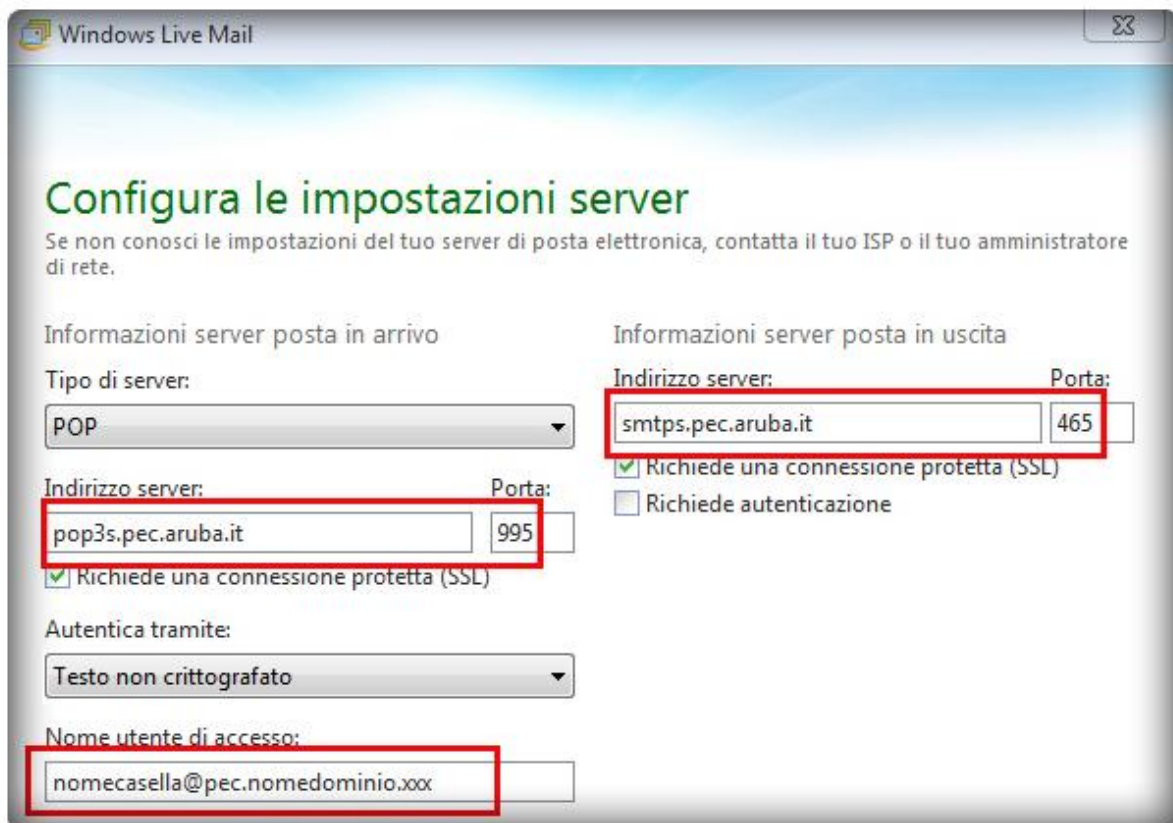
La maggior parte degli account di posta elettronica utilizza Windows Live Mail, tra cui Hotmail Gmail e molti altri.

Una volta inseriti tutti i dati richiesti, clic sul pulsante "Avanti":



Accertarsi che tutti i **parametri di Posta in entrata** e **uscita** siano stati inseriti come indicato nell'immagine seguente:

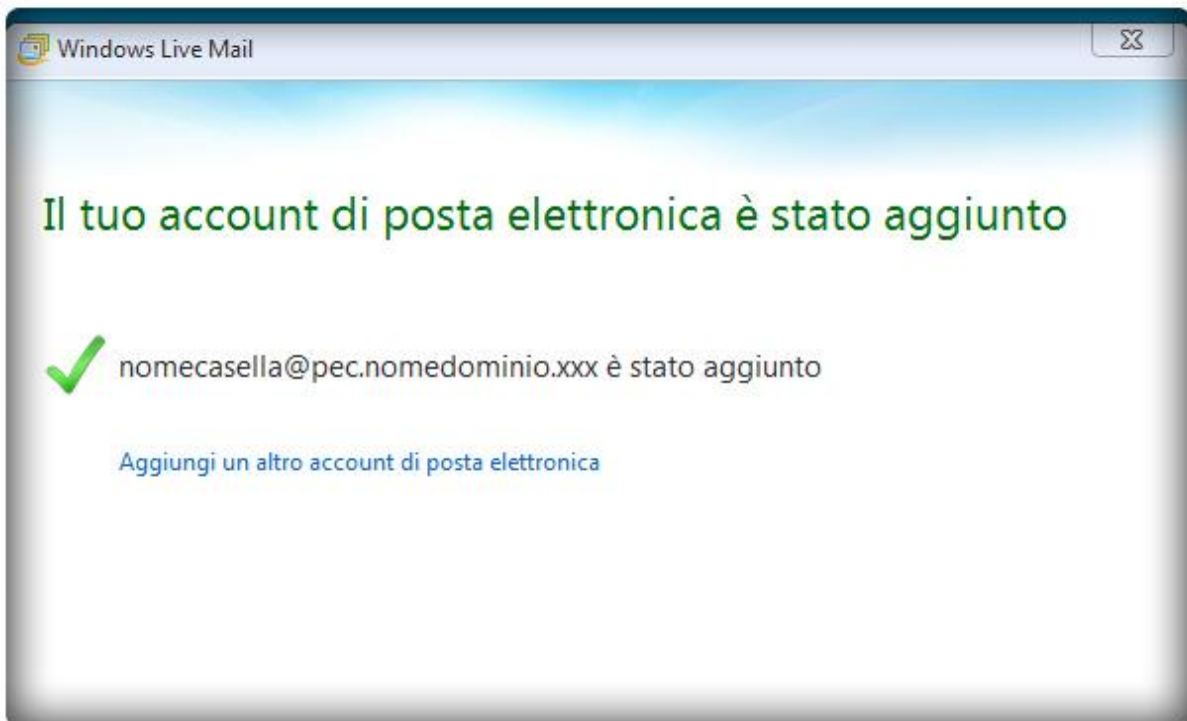
- Tipo di Server: **POP**
- Indirizzo Server di Posta in Entrata: **pop3s.pec.aruba.it**
- Numero della Porta del Server di posta in arrivo (**POP3**): 995
- Autenticazione: testo non crittografato
- Nome Utente: **nomecasella@pec.nomedominio.xxx**
- Indirizzo Server di Posta in Uscita: **smtps.pec.aruba.it**
- Numero della Porta del Server di posta in uscita (**SMTP**): 465
- **Sicurezza della connessione**: SSL
- 



E clic su **"Avanti"**



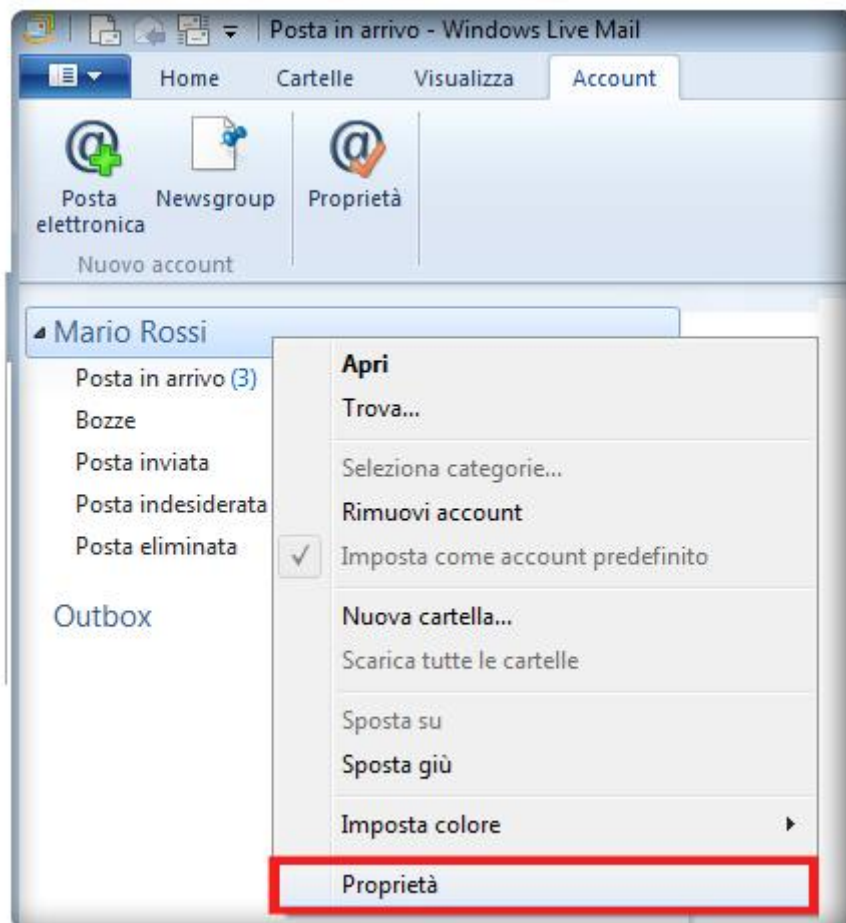
La casella di posta certificata è stata configurata con successo:



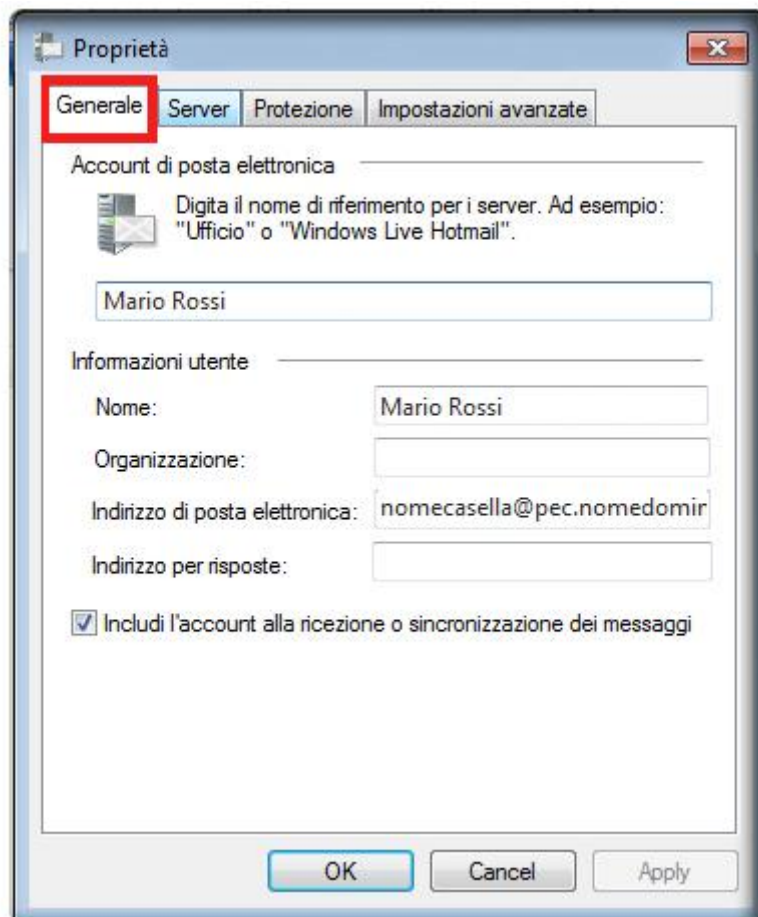
Clic su "Fine":



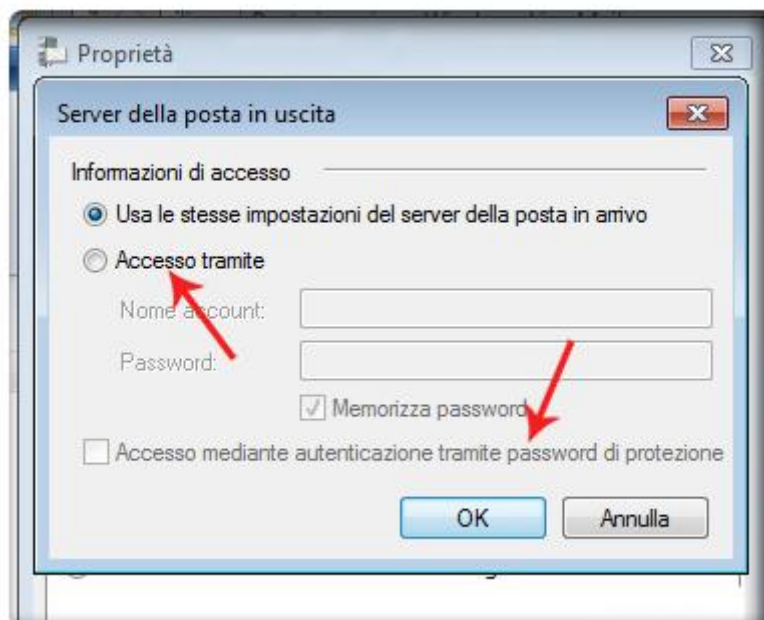
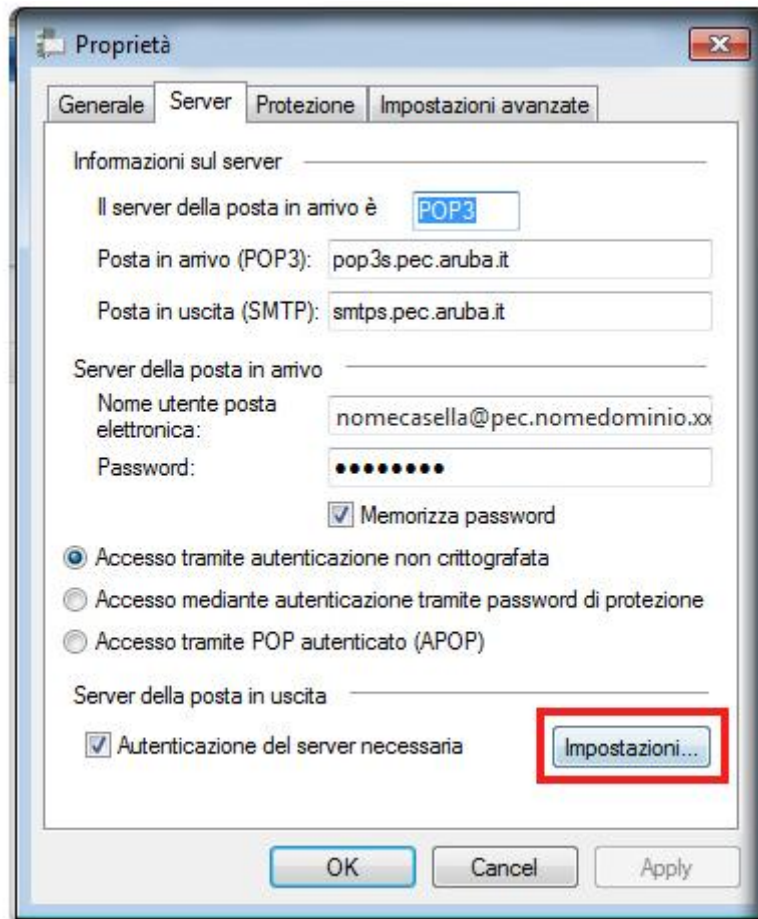
A questo punto verificare nel dettaglio le impostazioni dell'account. Selezionare l'account, destro mouse e clic sulla voce **"Proprietà"**:



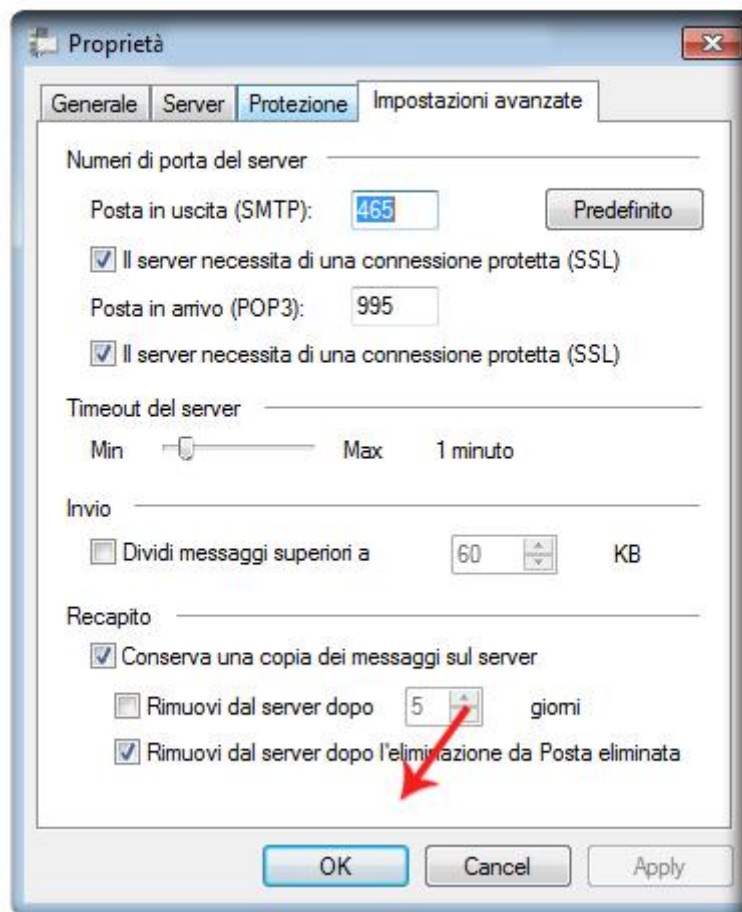
Tab **"Generale"**:



Tab “**Server**”: clic su “**Impostazioni**” e verificare che la configurazione di posta in **Uscita**, utilizzi le stesse impostazioni del **Server di posta in Arrivo**:

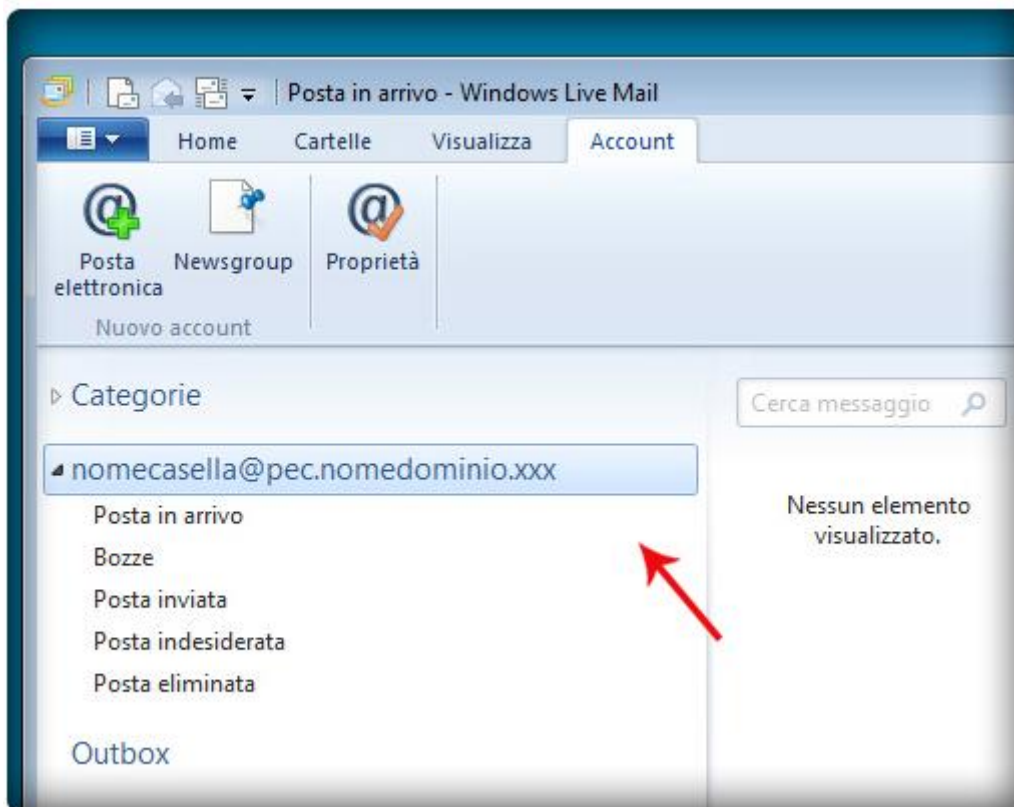


Dal Tab "Impostazioni Avanzate", verificare il numero delle Porte e il resto della impostazioni indicate nell'immagine seguente:



Infine, selezionare la casella





Accertarsi che il client sia in modalità **Online**, e poi clic su **Strumenti**> **Invia/Ricevi**

